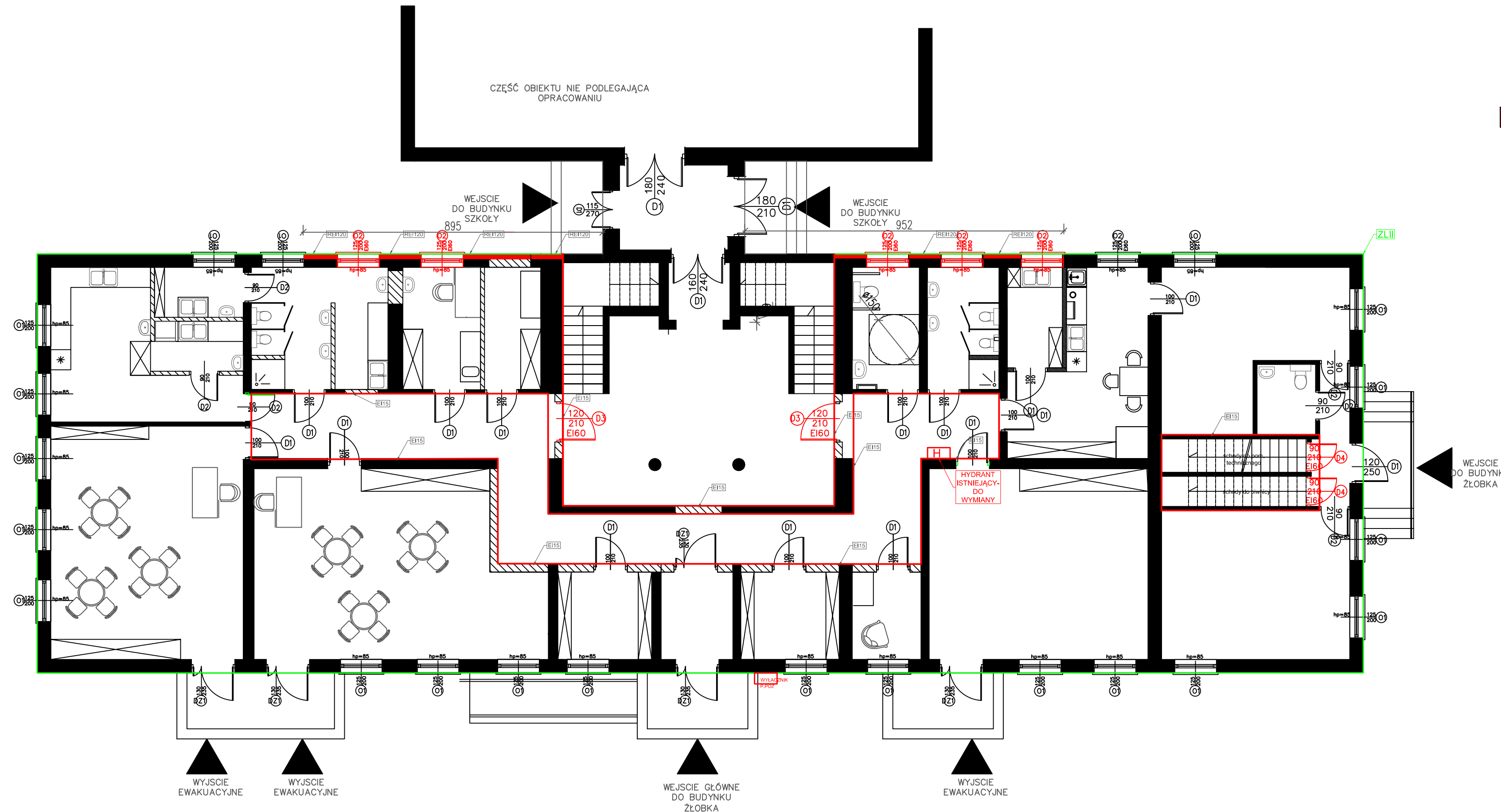


RZUT PARTERU-PRZEBUDOWA 1:100



ŚCIANA ODDZIELENIA P.POŻ
REI 120 - OCIEPLENIE WEŁNA
MINERALNĄ DO POZIOMU GÓRY
STROPU NAD PARTEREM

P.W. "KRYMUS" Ewelina Muszyńska
Zbulitów Duży 17
21-300 Radzyń Podlaski
tel. kom. 0-518-403-494

**OBIEKT : ZMIANA SPOSOBU UŻYTKOWANIA WRAZ Z PRZEBUDOWĄ
CZĘŚCI BUDYNKU SZKOŁY NA ŻŁOBEK, KAT. IX**

ADRES : Obręb : 0002 BIAŁA
Jednostka ewidencyjna: 061506_2 RADZYŃ PODLASKI
działka nr ewid. 514

Nazwa Rysunku	OCHRONA P.POŻ			
Funkcja	Imię i nazwisko Numer uprawnień		Podpis	
Projektant	mgr inż. arch Wanda Jeleniewicz-Ciechanowska ST-540/90 w specjalności architektonicznej			
Projektant sprawdzający	mgr inż. Agnieszka Janista-Patynowska MA/008/10 w specjalności architektonicznej			
Asystent Projektanta	mgr inż. Ewelina Muszyńska			
Asystent Projektanta	mgr inż. Izabela Kornacka			
Data opracowania	06.2025 r.	Skala 1:50	Branża: Architektura	Nr rys. A-

uwaga:
w razie wykrycia braków, problemów wykonawczych lub nieścisłości, należy niezwłocznie skontaktować się z autorami niniejszego opracowania. Wszystkie wymiary należy sprawdzić na budowie